

# Facility

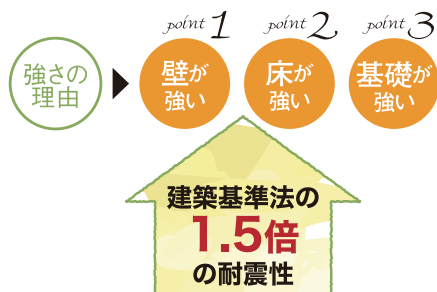
## 安心、安全、快適 「3つの性能を標準装備」

### 安心

**耐震等級3**  
[最高等級]

**地震に強い**

**地盤品質保証20年**



「耐震等級3」は、国土交通省が2000年に定めた、住宅性能表示制度における耐震性能の最高等級です。建築基準法では、極めてまれに(数百年に一度程度)発生する地震による力が定められており、この力に対して倒壊しない程度のを「等級1」としています。

**20年間保証する、地盤サポートシステム**

創業20年の信頼! 地盤調査解析100万件の実績! 建築のプロから選ばれた20年! 高まる長期保証ニーズにも当社の高度な調査と分析により安心してお使いいただけます。

住まいづくりのチェックポイント

- 1 しっかり調査
- 2 信頼の第三者解析
- 3 高度な補強工事
- 4 地震にも責任の品質保証

対象期間: 対象建築物の基礎工事を開始した時に始まり、引渡された日から**20年間**

品質保証期間: 10年(従来) vs 20年(新システム)

引渡し日より**20年**保証

### 安全

**省令準耐火構造**

**火災保険料が大幅に安くなります!**

準耐火構造に準ずる防火性能を持つ構造

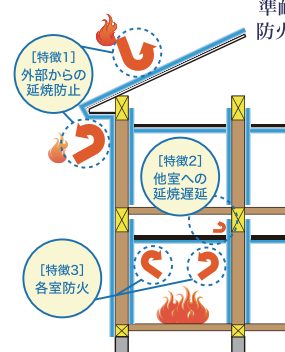
省令準耐火構造住宅の特徴

- 特徴1 外部からの延焼防止**  
隣家などから火をもらわない!
- 特徴2 他室への延焼遅延**  
万が一部屋から火が出ても延焼を遅らせる
- 特徴3 各室防火**  
火災が発生しても一定時間部屋から火を出さない!

**火災保険料が安くなります。**

火災保険料が大幅に安くなります。さらに、地震保険についても一般の木造軸組工法(非耐火)に比べて大幅に安くなります。

※保険料等は、保険会社によっても異なりますので、詳細は係員にお尋ねください。



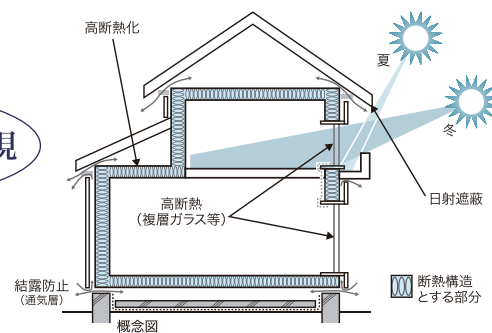
### 快適

**断熱等性能等級4**

**高効率の冷暖房を実現**

住宅性能評価の等級でいう「省エネルギー対策(温熱環境)等級4を取得します。環境への負荷を抑制するとともに、高効率の冷暖房を実現して経済性も実現します。

※お客様との契約内容や、工事進行等により、多少異なる場合がございます。



### 振動音対策

固体音(床や壁など固体が振動して伝わる音)と床衝撃音(建物の室内で物を落としたり、人が動くことで床が直接振動することによって下階に伝わる音)を軽減。

2階の音を下の部屋に伝わりにくくすることができます。

#### 特徴

##### 優れた遮音性能

子供が部屋で飛び跳ねるなど、重量物が床に落ちたときのドシンという音を階下の部屋に聞こえにくくします。

##### 優れた防火性能

火災の拡大を防止し、人が避難する時間を確保します。また、火に強い建物は火災保険料が安くなります。

##### 耐力性能

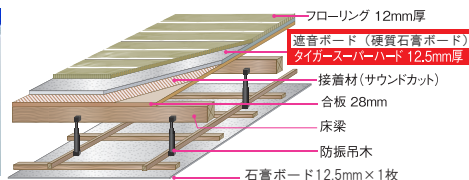
木造の建物の骨組みに張ることにより、地震や台風に対して強くなります。



**FUKUVI**

高い防振性、耐久性に優れた強化樹脂製天井吊木です。高さ調整機で仕上げ精度が向上

**YOSHINO**  
安全で快適な住宅環境を創る **吉野石膏**



静かな室内空間

火に強い建材

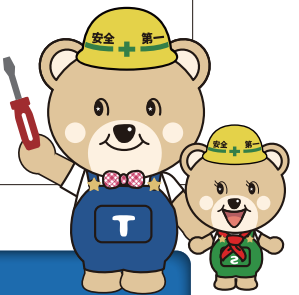
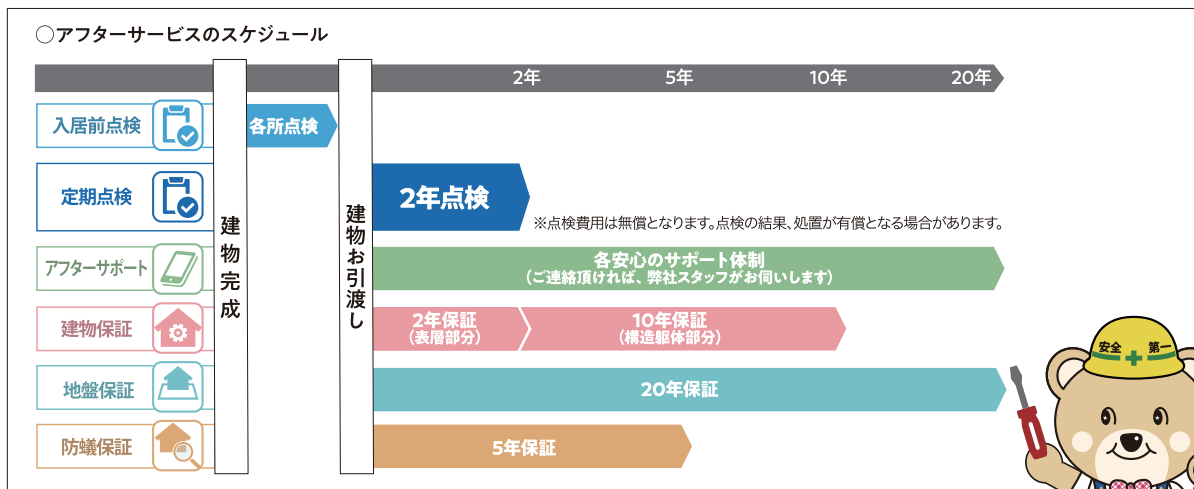
木造の建物が丈夫になる

## 安心・安全をお届けする 「アフターサービス」

### 快適に長く暮らして頂くための、アフターサービス

たいせい住宅では、お引渡し後に点検サービスを実施しています。

住宅の外部点検から内部点検まで、弊社スタッフが伺います。お困りの点があれば弊社アフターサービス基準に基づき補修を行います。



## 2年点検 [13項目44箇所]

### 外部点検内容例

#### 基礎仕上材

ひび割れ、欠け等の確認



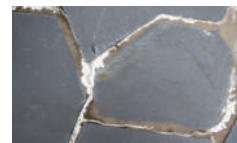
#### 屋根・庇・外壁

浮きやひび割れ、剥がれなどの確認



#### 外構

外構まわり、ポーチ、エントランス、給排水設備の確認



### 内部点検内容例

#### 建具

開閉、建付け、施錠・開錠の確認



#### 内装仕上材

仕上げの剥がれ、床鳴り、壁紙クロスの際間等の確認



#### その他

床下点検口・天井点検口からの点検



※2年点検 点検箇所:13項目・44箇所(点検項目・箇所は変更になる場合がありますので、ご了承ください。) ※2年点検については、2022年9月1日以降引渡し物件から適用。

アフターサービス・メンテナンスのお問い合わせは



0120-759-003



taiseij@taisei-j.co.jp

●お電話での受付時間/9:00~18:00●定休日/火曜日・水曜日

2年点検サービスでは、保証に関わらずお住まいの状態をチェック致します。このため点検の結果、処置が有償となる場合もございますので、予めご了承ください。また、アフターメンテナンス基準外の工事については有償となります。詳しくは弊社スタッフまでご相談下さい。

# Facility

## 屋根

**KMEW** 暮らしをまもる 住まいを健やかに  
ケイミュー株式会社 **コロニアルクアッド**

どんな街並みにも美しく映える、  
スタンダードデザイン



### 地震に有効な「軽い屋根」のメカニズム

建物の重量を軽く



建物の重心を低く



KMEWが提案する「軽い屋根」  
**屋根で減震**  
軽い屋根による減震効果。そのメカニズムや施工例などを紹介したホームページを開設しています。  
<http://www.kmew.co.jp/shouhin/roof/kenyusene>

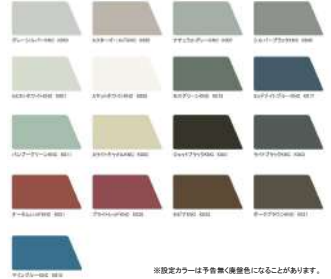
大雨からもしっかりガード。

KMEWの屋根材は屋根材プラス下葺材の2段階の防水設計を採用。カラーベストは屋根材の大きな重なり部分で雨水の浸入を防ぎ、残りの雨水の回り込みも下地の防水シートによって防止します。



**JFE 鋼板 株式会社** JFE ライン立平 / 極み MAX  
JFE

耐食性に優れたガルバリウム鋼板をベースメタルに採用。  
カラーバリエーションも豊富です。

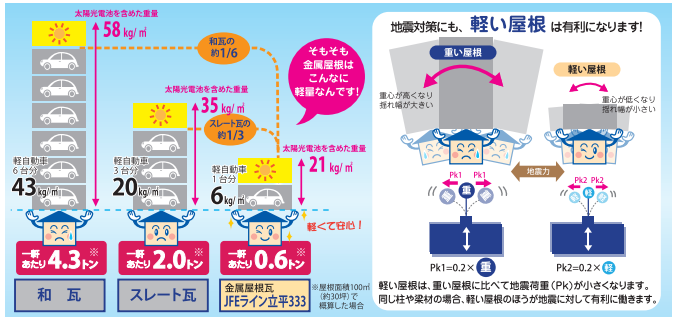


※既定カラーは予告なく廃止(廃色)になることがあります。



## 軽くて強く、建物の負荷軽減

軽量な金属屋根を葺くことで、建物への負荷が軽減できるので安心！



## しっかり防水、きっちり耐風

JFE ライン立平 333 の防水性能が優れているのは、金属屋根だからできる工法差！

## 外壁

**KMEW** 暮らしをまもる 住まいを健やかに  
ケイミュー株式会社 **ケイミュー 外壁**

雨で汚れを流す親水コート



**親水コート**  
14mm厚品に親水、1台1.5mm厚のPAコート仕様が、雨で汚れを流す親水コート仕様にリニューアル。  
雨で汚れが流れて、キレイに保たれます。



断熱玄関ドア ヴェナート D30  
「スマートコントロールキー」を搭載したバリエーション豊富な断熱玄関ドア。



### ピタットキー



タグキー

スマートフォン

スマートコントロールキー「ピタットキー」は、ドアを開閉する際にスマートフォンを近づけると自動的にドアが開きます。また、スマートフォンを近づけるとドアが開き、スマートコントロールキー「ピタットキー」が自動的にロック解除されます。



# Facility

## Panasonic 内装ドア ベリティス スタンダードレーベル



傷や汚れ、反りに強く、長く使いやすい耐久性。  
美しい木目と強い耐久性を同時に兼ね備えています。

<b>ハンドル(A1型)</b> 空錠 	<b>角型引手(C1型)</b> 空錠 	<b>ナチュラルカラー</b>		
サテンシルバー色 (塗装) 表示錠 	サテンシルバー色 (塗装) 表示錠 	<input type="checkbox"/> ソフト ウォールナット柄	<input type="checkbox"/> ウォールナット柄	<input type="checkbox"/> チェリー柄
<input type="checkbox"/> サテンシルバー色 (塗装)	<input type="checkbox"/> サテンシルバー色 (塗装)	<input type="checkbox"/> グレージュ アッシュ柄	<input type="checkbox"/> イデア オーク柄	<input type="checkbox"/> メーブル柄
<input type="checkbox"/> サテンシルバー色 (塗装)	<input type="checkbox"/> サテンシルバー色 (塗装)	<input type="checkbox"/> ホワイト オーク柄	<input type="checkbox"/> ホワイト アッシュ柄	<input type="checkbox"/> しっくり ホワイト柄

## Panasonic フローリング ベリティスフローア ダブルコート 汚れや傷に強くお手入れしやすいシリーズ。

傷すり傷がつきにくく、  
美しさが長持ち。 汚れに強く、  
お掃除がラク 抗菌/抗ウイルス性能で  
清潔な空間づくり。



## 大阪ガス

### エコジョーズ ガス温水床暖房 ヌック

空気を汚さず、体に優しい快適床暖房。  
すばやくあなたため家計にもやさしい部屋全体がムラなく暖かい  
お部屋を汚さない暖房



## YKK AP 居室 アルミ樹脂複合窓「エピソード II NEO」

断熱性・防露性に優れた『樹脂』のメリットをプラスした、アルミ樹脂複合窓。  
優れた断熱構造，結露を抑制，省エネ効果！



居室以外 樹脂アングルサッシ「フレミング」  
樹脂アングルを採用し、優れた防露性能を持つ「フレミング」  
結露を減らして汚れの進行やカビやダニを抑制。

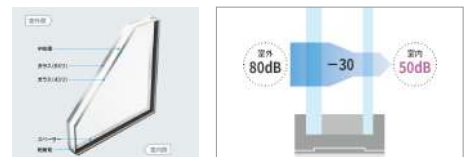


## Low-E 複層ガラス(遮熱タイプ)

Low-E 膜の効果で高断熱と遮熱を両立。  
夏は涼しく、冬は暖かい暮らしへ



異厚複層ガラス(防犯ガラス以外)  
共振を抑えることで遮音効果をアップ。  
騒音を抑え、音漏れも防ぐ。



# Facility



JFE ロックファイバー 株式会社

断熱材 天井・外壁 ロックウール

ロックウールは天然鉱物由来の繊維

火・湿気・音に強く安全で環境にやさしいあなたの暮らしを快適にする断熱材。

**火災に強い**

**湿気に強い**

**騒音に強い**

**断熱性が高い**



ロックウールのある生活



● **火災に強い（耐火性）**

ロックウールの表面に炎が当たってもなかなか燃えません。

● **騒音に強い**

ロックウールは暮らす音・気になる音を抑え、快適な居住環境をサポート！

「吸音材」として充填することで周りの音を軽減し、お仕事や趣味に集中できます。

● **湿気に強い（耐水性 / 耐久性）**

ロックウールは湿気に強いので、繊維がズレ落ちず断熱性能がずっと長持ち

● **断熱性が高い**

空気を閉じ込めて断熱性を高める！

空気が動かないように閉じ込めることによって熱を伝わりにくくします。

断熱材床下 **ネオマフォーム** 高性能で安心できる断熱材

AsahiKASEI  
旭化成建材



- 高断熱性能
- 耐燃焼性能
- 長期断熱性能
- 環境性能

Panasonic

キッチン「Lacucina ラクシーナ」

「料理をもっとラクに、もっと楽しく」をコンセプトに作られたパナソニックのシステムキッチン。



扉柄		ハンドル		アルミライン	
CS8004-X	CS9004-X	CS1004-X	CS1104-X	CS1204-X	CS1304-X
エイジ ダーク	ライト ベージュ	ライト ベージュ	シェード ブラック	シェード ブラック	シェード ブラック
エイジ ライト	ライト ベージュ	ライト ベージュ	シェード ブラック	シェード ブラック	シェード ブラック
CS8004-X	CS9004-X	CS1004-X	CS1104-X	CS1204-X	CS1304-X
ライト ホワイト	ライト ベージュ	ライト ベージュ	シェード ブラック	シェード ブラック	シェード ブラック
ライト ホワイト	ライト ベージュ	ライト ベージュ	シェード ブラック	シェード ブラック	シェード ブラック

**レンジフード**

スマートフードⅡ W700mm  
実用色 シルバー色 LED照明  
CS849CH2M

**加熱機器**

ガスコンロ ガラストップ W800mm  
前面鏡面ガラス  
外観: シルバー色/トッププレート: ブラック  
CS8962TWO

**シンク**

スキマレスシンク ムーブブラックタイプ  
色: 実用色(大人気大黒石シンク)  
幅773×奥行最大497/最小402×深さ187mm

**水栓金具**

エコネット水栓  
黒色水栓セラミックシャワー  
浄水器一体 クロムメッキ  
実用色(大人気大黒石)の本水栓で、  
CS8962TWO

**食器洗い乾燥機**

食器洗い乾燥機 扉面  
ドアパネルは色調のシルバー色  
ストーム掃除洗浄  
CS8964H2W

**フロアユニット** 適材適所に収納できるから使いやすい。

シルバー色スレカール

取っ手がつかない  
上部にあるから  
引き出しやすい。

フルオープンスライドローラー ソフトカローリング機構  
開閉する手前からダンパー  
が働き、扉裏で食器同士が  
ぶつかりあつたのをおさえなが  
ら、静かに閉まります。

小引出し  
小引出しに  
小引出し

色丁差し  
の付機構付  
の色丁差し  
が付いてい  
ます。

シンク下スライド  
・色丁差し・まな板スタンド  
・上置きレイ・多目的ボックス

シンク下スライド  
・色丁差し・まな板スタンド  
・上置きレイ・多目的ボックス

**カウンター**

人造大理石カウンター

グラニュールホワイト

**カウンター高さ**

身長に合わせてカウンターの高さを選んで、  
身体に負担の少ないキッチンに。

900mm  
850mm  
800mm

**ウォールユニット**

ウォールユニット H800mm  
収納棚を目的の高さまで探し、必要な  
ものがすぐ取り出せます。(半取式)

ソフトダウンウォールユニット  
収納棚を目的の高さまで探し、必要な  
ものがすぐ取り出せます。(半取式)

# Facility

Panasonic

バスルーム Oflora 1616

毎日のお風呂掃除がラクになるくつろぎのバスルーム



※イメージです。

**【スミビカフロア】**

スミずみまでスッキリ。汚れにくく、キレイが長持ち。

床のスミに目地がないので、汚れが落としやすい。

床の端が立ち上がっているので、防水性に優れ、汚れが入り込みにくく、おそうじラクラクです。

**壁柄**

壁紙タイプ	壁紙タイプ	壁紙タイプ	壁紙タイプ	壁紙タイプ	壁紙タイプ
壁紙タイプA (壁紙タイプ)	壁紙タイプB (壁紙タイプ)	壁紙タイプC (壁紙タイプ)	壁紙タイプD (壁紙タイプ)	壁紙タイプE (壁紙タイプ)	壁紙タイプF (壁紙タイプ)
壁紙タイプG (壁紙タイプ)	壁紙タイプH (壁紙タイプ)	壁紙タイプI (壁紙タイプ)	壁紙タイプJ (壁紙タイプ)	壁紙タイプK (壁紙タイプ)	壁紙タイプL (壁紙タイプ)
壁紙タイプM (壁紙タイプ)	壁紙タイプN (壁紙タイプ)	壁紙タイプO (壁紙タイプ)	壁紙タイプP (壁紙タイプ)	壁紙タイプQ (壁紙タイプ)	壁紙タイプR (壁紙タイプ)
壁紙タイプS (壁紙タイプ)	壁紙タイプT (壁紙タイプ)	壁紙タイプU (壁紙タイプ)	壁紙タイプV (壁紙タイプ)	壁紙タイプW (壁紙タイプ)	壁紙タイプX (壁紙タイプ)
壁紙タイプY (壁紙タイプ)	壁紙タイプZ (壁紙タイプ)	壁紙タイプAA (壁紙タイプ)	壁紙タイプAB (壁紙タイプ)	壁紙タイプAC (壁紙タイプ)	壁紙タイプAD (壁紙タイプ)

**浴槽**

浴槽形状: アーチ浴槽, ホップアップ排水性, エスライン浴槽

アクアマール人造大理石浴槽: ライトホワイト, ライトグリーン, ライトベージュ, ライトグレー, ライトローズ

**エプロン**

ビュアホワイト, ミディアムベージュ, ミディアムグレー

**床**

スミビカフロア 目地がないから、スミずみまでスッキリ

さきっとキレイ排水口 (フック系特殊コーティング)

Panasonic

全自動おそうじアラウーノ 1F トイレ Z160+ アラウーノ手洗い

おそうじラクラク タンクレストイレ



**トリプル汚れガード**

①水が流れる時に、水が流れる方向に汚れが流れていきます。

②水が流れる時に、水が流れる方向に汚れが流れていきます。

③水が流れる時に、水が流れる方向に汚れが流れていきます。

**豪華なバブル**

マイクロバブルとミロバブルの2種類の泡が便器内をめぐり、おそうじします。

**TOTO** ウォッシュレット一体形便器 ZJ 2F トイレ ZJ 手洗いあり



しっかり洗浄、お掃除しやすく、汚れが付きにくいトイレ。

**セフィオンテクト**

※写真はイメージです。

〈洗浄後〉従来用樹脂にセフィオンテクト加工なし

〈洗浄後〉セフィオンテクト クリーン便座(つぎ目なし)・クリーンズル

※従来品の詳細はカタログを参照ください。

大阪ガス



ガス温水浴室暖房乾燥機 衣類や浴室もカラッと乾燥させる浴室暖房乾燥機カワック。暮らしに役立つ多彩な機能で一年中大活躍。冬場の入浴はポカポカ、夏場はさわやかに。

Panasonic

洗面ドレッシング : G Line

水ハネを気にせず使える奥行530mm

多彩なプランで、暮らしや空間にフィットする洗面化粧台 収納力たっぷりのキャビネットプラン

**【タイプA】**

ベリテイス木目柄

ウォールナット柄, チェリー柄, オーク柄

メープル柄, ホワイトオーク柄

鏡面, マット

ホワイト(鏡面), グレイッシュ

**【タイプB】**

スカーゲート木目柄, 鏡面木目柄, マット

ソフトオーク柄, ソフトオーク柄

7LH-1014(鏡面), 7LH-1014(鏡面)

ワインテージメタル

**【タイプC】**

マット, ホワイト

※イメージです。

**カウンター**

水まわりを掃除しやすく、お掃除に配慮したカウンター。

530mm

**ウェットエリア**

ウェットエリア 濡れたものをそのままにウェットエリアをこぼさず、水まわりを掃除しやすく。

※ 価格設計 高級なデザインと機能性を兼ね備えた設計に、おそうじに配慮。

**水栓**

スリットタイプ マルチタリングバルブレバー

※設備掲載の写真・イラストはイメージです。商品によっては改良などにより仕様、寸法、カラーなど変更になる場合がありますのでご了承下さい。