



Facility



旭ファイバーグラス アクリアはシックハウス症候群の原因の一つとなるホルムアルデヒドを材料に含まない断熱材です。

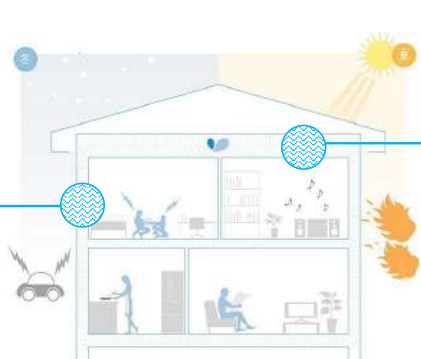
寒い冬でも室内が暖かい
寒くて布団から出るのがつらい冬の朝も、アクリアでしっかり断熱した住まいなら、暖房の効果を保ちます。

暑い夏も冷房効果が持続
エアコンを切ると寝苦しい夏の夜、アクリアでしっかりした断熱した住まいなら、冷房効果が長持ちします。

断熱性能が長持ちします
長く暮らしていく住まいだから、快適な住み心地が長持ちしないと困ります。グラスウールは長期間にわたって劣化の少ない断熱材です。

壁
Ac clear next
高性能14K90mm R2.4

高い断熱性能があります。
防湿性能の高いフィルム付属で壁内の結露対策をしています。



天井
Ac clear
高性能14K155mm R4.1

厚さ155mmの暑い断熱材で、天井からの熱の出入りを抑えます。



万が一の火災に燃えにくい
ガラスを原料にした断熱材です。高温に強く、延焼や類焼の被害を抑えます。

しっかり床断熱で床から伝わる快適さ
足元は特に温度に敏感。床にもしっかり断熱します。

アクリアネクスト14K、アクリアマット14Kは住宅金融支援機構による熱伝導率区分「高性能グラスウール16K相当」と同じ断熱性能です。



SS マルチ金物工法は、建物の安全性を最優先に考えた耐久性・施工性の高い部材を使用梁受け金物に転造ねじ加工を施しナット不要で金物取り付けが可能な画期的なナットレス金物工法です。

強さへのこだわり
弊社ではお客様の大切な住まいを強固に保つために、金物工法SSマルチを採用。金物工法は在来工法の「仕口」を耐震性に優れた金物にすることで、木材の断面欠損を最小限に抑え、木材本来のねばり強さを引き立てます。

どれくらい強いのか？
仕口を金物にする、梁に作用する荷重に耐える力(せん断耐力)は約1.7倍、梁を引っ張る力(引張耐力)は約4倍に性能が向上します。

【例】梁幅105mm×梁高140mm	せん断耐力(耐力)	引張耐力(耐力)
在来工法(スクリュー仕口) 又は 継ぎ目	19.5kN	27.5kN
金物工法SSマルチ	34.1kN	30.4kN
	約1.7約倍	約4倍

せん断耐力 1.7倍
引張耐力 4倍
性能UP



4つの基本性能

- 高い断熱性能**
ネオマフォームは、トップクラスの断熱性能。薄くても高いレベルの断熱性を発揮します。
- 耐燃焼性能**
素材は熱に強く、燃えにくいフェノール樹脂。火にあたる炭化し、燃焼時に発生するガスも少ないです。
- 環境性能**
環境にやさしいノンフロン発泡の断熱材です。グリーン購入法の適合商品にもなっています。
- 長期断熱性能**
長期にわたって高い断熱性能を維持するネオマフォーム。旭化成独自の技術の成果です。



断熱玄関ドア ヴェナート D30

「ピタットキー」「ポケットキー」を搭載したバリエーション豊富な断熱玄関ドア



「ポケットキー」
※セット内容
ポケットキー
ポケットキー
ポケットキー

※取付方法
1. ポケットキーを
2. ポケットキーを
3. ポケットキーを

「ピタットキー」
※セット内容
ピタットキー
ピタットキー
ピタットキー

※取付方法
1. ピタットキーを
2. ピタットキーを
3. ピタットキーを



Facility

Panasonic

内装ドア
ベリティス スタンダードレーベル



傷や汚れ、反りに強く、長く使いやすい耐久性。
美しい木目調のデザイン性と強い耐久性を兼ね備えています。



Panasonic

フローリング
ベリティスフロアー ダブルコート(床暖房対応)、ベリティスフロアー ベースコート(非耐熱)



汚れや傷に強くお手入れしやすい床材。



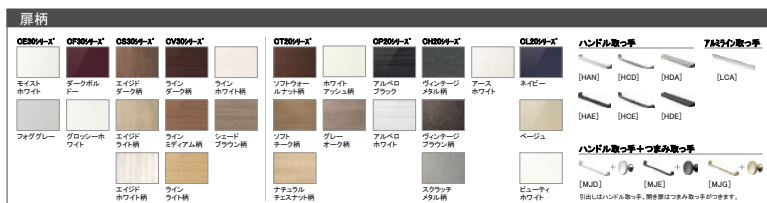
キャスター付きのいすを置いてもへこみ傷の付きにくい床材です。 お手入れはから拭きだけ。ワックスなしで美しさが長持ち 熱に強いから、床暖房の仕上げ材に使える。

大阪ガス エコジョーズ ガス温水床暖房 ヌック
空気を汚さず、体に優しい快適床暖房。
すばやくあたため家計にもやさしい
部屋全体がムラなく暖かい
お部屋を汚さない暖房



Panasonic

「パナソニックキッチン・Sクラス」I型W2550mm
「料理のしやすさを考えたスマートなキッチン。」をテーマに創られたパナソニックのシステムキッチン。



Facility



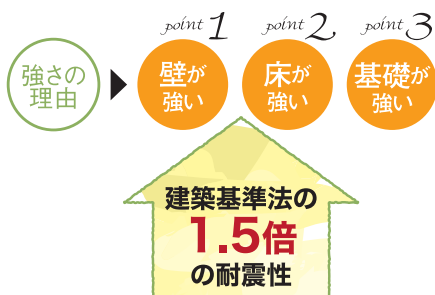
ZEH 基準 (ZEH 水準) & たいせいの安心装備

断熱等 性能等級 5	一次エネルギー 消費量等級 6	耐震 等級 3	省令準耐火 構造	振動音 対策	地盤保証 20年
----------------------	---------------------------	-------------------	-------------	-----------	--------------------

安心

耐震等級**3**

地震に強い



「耐震等級3」は、国土交通省が2000年に定めた、住宅性能表示制度における耐震性能の最高等級です。建築基準法では、極めてまれに(数百年に一度程度)発生する地震による力が定められており、この力に対して倒壊しない程度のものを「等級1」としています。

地盤保証**20年**



安全

省令準耐火構造

火災保険料が
大幅に安く
なります!

省令準耐火構造住宅の特徴

特徴1 外部からの延焼防止

隣家などから火をもらわない!

特徴2 他室への延焼遅延

万が一部屋から火が出ても延焼を遅らせる

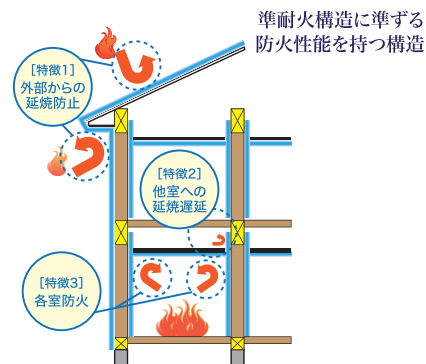
特徴3 各室防火

火災が発生しても一定時間部屋から火を出さない!

火災保険料が安くなります。

火災保険料が大幅に安くなります。さらに、地震保険についても一般の木造軸組工法(非耐火)に比べて大幅に安くなります。

※保険料等は、保険会社によっても異なりますので、詳細は係員にお尋ねください。



準耐火構造に準ずる
防火性能を持つ構造

快適

断熱等性能等級**5**

外壁、窓等を通しての熱の損失を防止する性能

一次エネルギー消費量等級**6**

一次エネルギー消費量の削減の程度を示す性能



断熱等性能等級5、一次エネルギー消費量等級6を取得しています。環境への負荷を抑制するとともに、高効率の冷暖房を実現して経済性も実現します。

※お客様との契約内容や、工事進行等により、多少異なる場合がございます。

振動音対策

固体音(床や壁など固体が振動して伝わる音)と床衝撃音(建物の室内で物を落としたり、人が動くことで床が直接振動することによって下階に伝わる音)を軽減。

2階の音を下の部屋に伝わりにくくすることができます。

特徴

優れた遮音性能

子供が部屋で飛び跳ねるなど、重量物が床に落ちたときのドンという音を階下の部屋に聞こえにくくします。

優れた防火性能

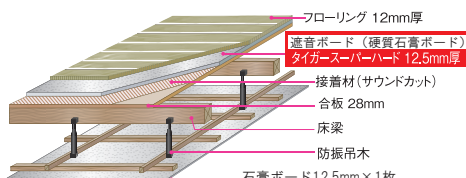
火災の拡大を防止し、人が避難する時間を確保します。また、火に強い建物は火災保険料が安くなります。

耐力性能

木造の建物の骨組みに張ることにより、地震や台風に対して強くなります。



イメージイラスト



防振吊木

振動波を吸収する働きのある防振吊木で住まいの騒音を抑制!



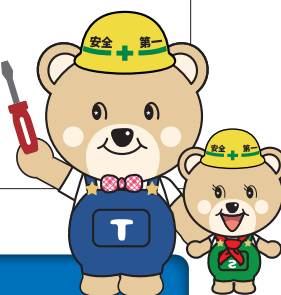
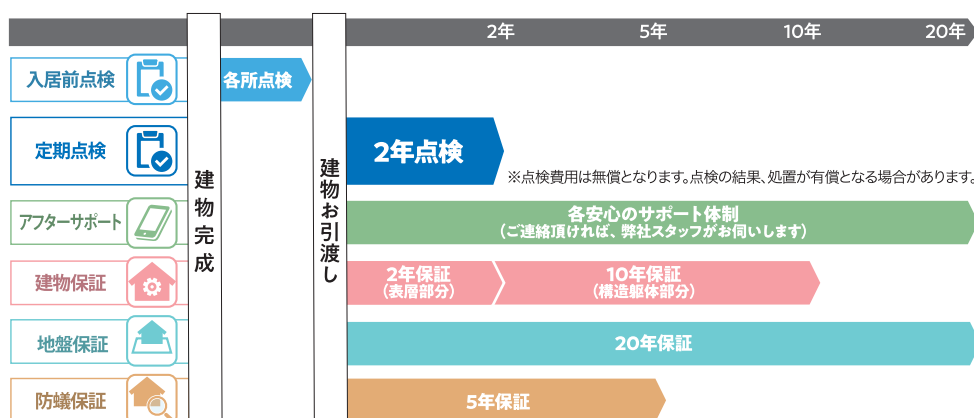
安心・安全をお届けする 「アフターサービス」

快適に長く暮らして頂くための、アフターサービス

たいせい住宅では、お引渡し後に点検サービスを実施しています。

住宅の外部点検から内部点検まで、弊社スタッフが伺います。お困りの点があれば
弊社アフターサービス基準に基づき補修を行います。

○アフターサービスのスケジュール



2年点検 [13項目44箇所]

外部点検内容例

基礎仕上材

ひび割れ、欠け等の確認



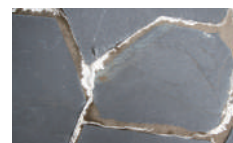
屋根・庇・外壁

浮きやひび割れ、剥がれなどの確認



外構

外構まわり、ポーチ、エントランス、給排水設備の確認



内部点検内容例

建具

開閉、建付け、施錠・開錠の確認



内装仕上材

仕上げの剥がれ、床鳴り、壁紙クロスの隙間等の確認



その他

床下点検口・天井点検口からの点検



※2年点検 点検箇所:13項目・44箇所(点検項目・箇所は変更になる場合がありますので、ご了承ください。) ※2年点検については、2022年9月1日以降引渡し物件から適用。

アフターサービス・メンテナンスのお問い合わせは



0120-759-003



taiseij@taisei-j.co.jp

●お電話での受付時間/9:00~18:00●定休日/火曜日・水曜日

2年点検サービスでは、保証に関わらずお住まいの状態をチェック致します。このため点検の結果、処置が有償となる場合もございますので、予めご了承ください。また、アフターメンテナンス基準外の工事については有償となります。詳しくは弊社スタッフまでご相談下さい。