

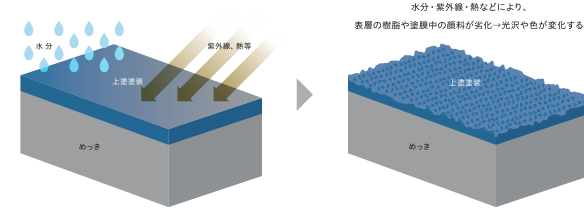
NIPPON STEEL | NSプロスチール建材株式会社

屋根 ガルバリウム鋼板タテ平葺 施工性が良くスッキリとしたデザイン

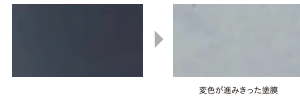


- **すっきりした外観**
吊子締結部は 嵌合により隠れますので、スッキリした外観に仕上がります。
- **施工が容易**
吊子一体型の嵌合タイプで、施工が簡単です。
- **美しいアーチライン**
最小半径 R=5m以上のアーチ屋根が可能で、ユニークさやオリジナリティが発揮されます。
- **屋根耐火30分構造認定**
認定番号：FP030RF-1763 (1) 野地材：硬質木片セメント板18mm以上

塗膜の変色メカニズム



塗膜の劣化によりチョーキング（白亜化）した樹脂は減耗を起しやすく、変遷色のみならず塗装寿命としての性能低下の一因になります。ニスカラーProは塗膜の劣化要因である水分・紫外線・熱などの対して耐久性の高い樹脂と顔料を選定しています。さらに、色相ごとの劣化プロセスを研究し、それぞれ最適な塗料設計としています。



ニスカラー Pro GC

GCN21	GCN24	GCN25	GCN38
GCN35	GCN22	GCN01	GCN02
GCN10			
GCN17	GCN14	GCN16	GCN1
GCN3	GCN5	GCN9	

GCN07 GCN17 GCN21 GCN12
GCN15 GCN20 GCN26 GCN11
GCN34 GCN14 GCN13 GCN27
GCN08 GCN24 GCN09 GCN19
GCN06 GCN03

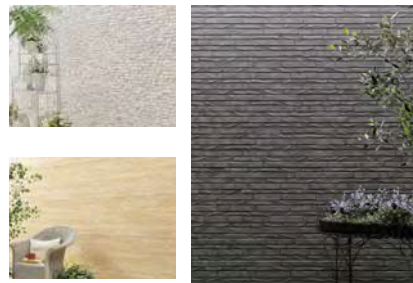
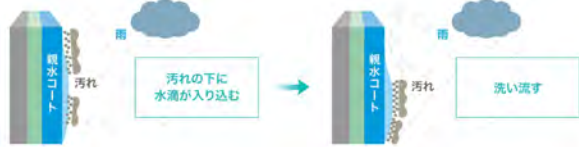
KMEW

外壁 ネオロック親水16/エクセレージ15 雨で汚れを洗い流す、親水コート仕様外壁。



汚れを洗い流す

親水コートの表面は水になじみやすい親水基に覆われています。雨が降れば、親水基が汚れとの間に雨水を入り込みやすいため、壁に付着した汚れが浮き上がり、雨水と一緒に洗い流します。



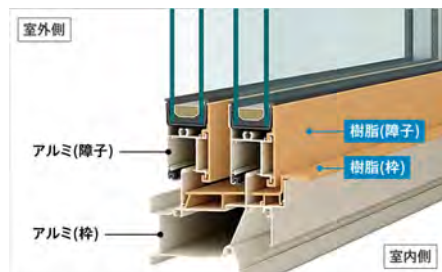
シルバースタイル	知多ビーチ	スライヤクロス	アルデン	スワンストーン
ジュニアコート	グランドアーク	サトウ節	クワック	エジソン
ファンタジスタ	ベイブルック	スライヤクロス	スライヤ	プレジデント
ピエラージュ	スライヤクロス	スライヤクロス	スライヤ	スライヤ
メロウストーン	スライヤクロス	スライヤクロス	スライヤ	スライヤ
スライヤクロス	スライヤクロス	スライヤクロス	スライヤ	スライヤ



アルミ樹脂複合窓「エピソード II NEO」

断熱性・防露性に優れた『樹脂』のメリットをプラスした、アルミ樹脂複合窓。

優れた断熱構造、結露を抑制、省エネ効果!



Facility



旭ファイバーグラス アクリアはシックハウス症候群の原因の一つとなるホルムアルデヒドを材料に含まない断熱材です。

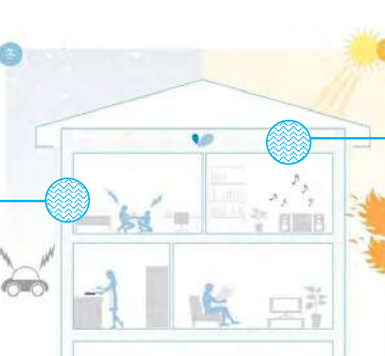
寒い冬でも室内が暖かい
寒くて布団から出るのがつらい冬の朝も、アクリアでしっかり断熱した住まいなら、暖房の効果を保ちます。

暑い夏も冷房効果が持続
エアコンを切ると寝苦しい暑さの夏の夜、アクリアでしっかり断熱した住まいなら冷房効果が長持ちします。

断熱性能が長持ちします
長く暮らしていく住まいだから、快適な住み心地が長持ちしないと困ります。グラスウールは長期間にわたって劣化の少ない断熱材です。

壁
AcClearnext
高性能14K90mm R2.4

・高い断熱性能があります。
・防湿性能の高いフィルム付属で壁内の結露対策をしています。



天井
AcClear
高性能14K155mm R4.1

厚さ155mmの暑い断熱材で、天井からの熱の出入りを抑えます。



万が一の火災に燃えにくい
ガラスを原料にした断熱材です。高温に強く、延焼や類焼の被害を抑えます。

しっかり床断熱で床から伝わる快適さ
足元は特に温度に敏感。床にもしっかり断熱します。

アクリアネクスト14K、アクリアマット14Kは住宅金融支援機構による熱伝導率区分「高性能グラスウール16K相当」と同じ断熱性能です。

金物工法

SS マルチ金物工法は、建物の安全性を最優先に考えた耐久性・施工性の高い部材を使用梁受け金物に転造ねじ加工を施しナット不要で金物取り付けが可能な画期的なナットレス金物工法です。



強さへのこだわり
弊社ではお客様の大切な住まいを強固に保つために、金物工法SSマルチを採用。金物工法は在来工法の「仕口」を新素材に優れた金物にすることで、木材の断面欠損を最小限に抑え、木材本来のねじり強さを引き立てます。

どれくらい強いのか？
仕口を金物にする、梁に作用する荷重に耐える力(せん断耐力)は約1.7倍
梁を引っ張る力(引張耐力)は約4倍に性能が向上します。

【仕様】厚さ155mm×長さ240mm	せん断耐力(耐力)	引張耐力(耐力)
在来工法(仕口仕口) 突入れ継ぎ継ぎ	19.5kN	27.5kN
金物工法(SSマルチ)	34.1kN	30.4kN
	約1.7約倍	約4倍

せん断耐力は約1.7倍
引張耐力は約4倍
性能UP



4つの基本性能

- 高い断熱性能**
ネオマフォームは、トップクラスの断熱性能。薄くても高いレベルの断熱性を発揮します。
- 耐燃焼性能**
素材は熱に強く、燃えにくいフェノール樹脂。火にあたるた炭化し、燃焼時に発生するガスも少ないです。
- 環境性能**
環境にやさしいノンフロン発泡の断熱材です。グリーン購入法の適合商品にもなっています。
- 長期断熱性能**
長期にわたって高い断熱性能を維持するネオマフォーム。旭化成独自の技術の成果です。



断熱玄関ドア ヴェナート D30

「ピタットキー」「ポケットキー」を搭載したバリエーション豊富な断熱玄関ドア



「ピタットキー」
お掃除が簡単！
お掃除方法
ピタットキー
ポケットキー
スワイッチング専用ジョイスティック

「ポケットキー」
お掃除が簡単！
お掃除方法
ポケットキー
スワイッチング専用ジョイスティック

Facility

Panasonic

ベリティス 内装ドア

傷や汚れ、反りに強く、長く使いやすい耐久性。
美しい木目調のデザイン性と強い耐久性を兼ね備えています。



開き戸の特長	引戸の特長	戸換引戸の特長
カバー縁巻	両側ソフトクローズ機構	Y戸車引戸(数層)
開き戸は、カバー縁巻を採用、軸芯をカバーで覆った、段差のないシンプルな形状です。	強く閉まる時も音割れにブレーキがかかっているから静かに引き込みます。	限り防止機能付のY戸車が自然に閉く現象を抑えます。
ナチュラルカラー		

*現場貼り仕様
※床裏に設置した
取付、養生、掃除、
メンテナンス等は現場
手配です。

Panasonic

フローリング

ベリティスフロアーS ハードコート(床暖房対応)、ベリティスフロアーS eタイプ(非耐熱)



汚れや傷に強くお手入れしやすい床材。



キャスター付きのいすを置いてもへこみ傷の付きにくい床材です。 お手入れはから拭きだけ。ワックスなしで美しさが長持ち 熱に強いから、床暖房の仕上げ材に使える。



大阪ガス エコジョーズ ガス温水床暖房 ヌック
空気を汚さず、体に優しい快適床暖房。

すばやくあたため家計にもやさしい
部屋全体がムラなく暖かい
お部屋を汚さない暖房



Panasonic

「Lacucina ラクシーナ」

「料理をもっとラクに、もっと楽しく」をコンセプトに作られたパナソニックのシステムキッチン。



レンジフード

整流板コンパクト化
シンクの中で洗える
サイズです**
※スモークレスシステム
はシステムキッチンには入り
ません。

改正建築基準法で定められたシックハウス対策のための、常時換気モードを設定しました。

スマートフードII W900mm
常時換気 シルバー色 LED照明
CGS849CH2M

加熱機器

ガスコンロ クリアカラートップ W900mm
前面吹きガラス
CGS89022P1(P/N/Q/G/V)
トッププレート: ピンク色(P) / ホワイト色(W)
/ グレー色(G) / ショコラ色(O) / カパージュ色(V)

整ったカラーコーディネート
にカラーコーディネーション
を施した
デザイン
でお掃除のしやすさとデザイン性を実現。

ピンク色 ホワイト色 グレー色
ショコラ色 カパージュ色

扉柄

CS30シリーズ エイジド ダーク柄	OW30シリーズ ライト ベージュ	OV30シリーズ ライン ダーク柄	OB30シリーズ シェード ブラウン柄	OT20シリーズ ソフトウォール ナット柄	OH20シリーズ ラインチーク メタル柄	OL20シリーズ ベージュ	ハンドル取っ手 [HAA] [HCD]	アルミライン取っ手 [LCA]
エイジド ライト柄	ホワイト	ライン ミディアム柄	シェード ホワイト柄	ソフト チェリー柄	ラインチーク ブラウン柄	ビューティ ホワイト	ハンドル取っ手+つまみ取っ手 [MJD] [MJE]	
OJ30シリーズ マット ホワイト		ライン ライト柄		ソフト オーク柄	CP20シリーズ アルベロ ブラック	ネイビー	ハンドル取っ手+つまみ取っ手 [MJG]	
		ライン ホワイト柄		ホワイト アッシュ柄	アルベロ ホワイト	ファイン レッド		

引出しはハンドル取っ手、開き扉はつまみ取っ手が
つきます。

Facility

Panasonic

バスルーム Ofloca 1616

毎日のお風呂掃除がラクになる、いつもキレイなバスルーム



【保温浴槽Ⅱ】 遅く帰っても、温かいお風呂がお出迎え。

上下の新熱材で、高い保温効果を発揮。断熱材で浴槽を包み、風防フタにも断熱材を装着して高い保温効果を発揮。

5時間経っても6℃以内の温度低下。****
【浴室内の室温変化の実際の様子】
 ※1 10時以降お風呂に入るお客様は浴槽の保温効果により、浴室の室温低下が2℃以内の範囲に抑えられます。 ※2 湯船の保温効果により、お風呂の湯温が2時間経過しても6℃以内の範囲に抑えられます。 ※3 湯船の保温効果により、お風呂の湯温が3時間経過しても6℃以内の範囲に抑えられます。 ※4 湯船の保温効果により、お風呂の湯温が4時間経過しても6℃以内の範囲に抑えられます。 ※5 湯船の保温効果により、お風呂の湯温が5時間経過しても6℃以内の範囲に抑えられます。

【スミピカフロア】 スミずみまでスッキリ、汚れにくく、キレイが長持ち。

床のスミが目地がないので、汚れが落としやすい。

床の端が立ち上がっているので、防水性に優れ、汚れが入り込みにくく、おそうじがラクです。

ゴジボクろんとまとまるさきさっと排水口

お手入れしやすいスゴピカ水栓

汚れがつかないスミピカフロア

浴槽

浴槽形状

アーチ浴槽
エスライン浴槽

ポップアップ排水栓

アクアマール人造大理石浴槽

ライトホワイト
ライトグリーン
ライトベージュ
ライトグレー
ライトローズ

壁紙

壁紙のカラーバリエーションが豊富です。

大阪ガス ガス温水浴室暖房乾燥機

衣類や浴室もカラッと乾燥させる浴室暖房乾燥機がワック。



Panasonic 洗面化粧台

洗面 Dressing: C Line
水ハネを気にせず使える奥行530mm

多彩なプランで、暮らしや空間にフィットする洗面化粧台

カラー

530mm

洗面化粧台のカラーバリエーションが豊富です。

TOTO トイレ掃除がびっくりするほどカンタン。

1Fトイレ タンクレスタイプ NJ1

2Fトイレ ウォシュレット一体形便器 ZJ2

フレミスト
便器表面に水のファンを作用し、汚れを落とす効果があります。

トルネード洗浄
少ない水で効率的に洗浄します。

セフィオデクト
「固」す入り込めないレベルのなめらかさ

クリーン樹脂
排水性のあるクリーン樹脂が汚れを拭き取ります。

レストルーム Dresser コンフォートシリーズ

手洗器 (カウンターはオプション)

深ひろボウル
大人から子供まで、しっかり手が洗いやすい高さで設計されています。水はねも少なく、いつでも気持ちよく洗えます。

クリーン便座 (つぎ目なし) ・クリーンノズル
「ウォシュレット」の便座とノズルには、防汚効果の高いクリーン樹脂を採用。便座の内側にも外側にも樹脂がないのでお掃除がラク。

しっかり洗浄、お掃除しやすい
フタなし形状「スゴフタ」お掃除しやすいお掃除しやすいお掃除しやすい

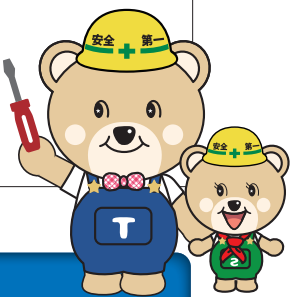
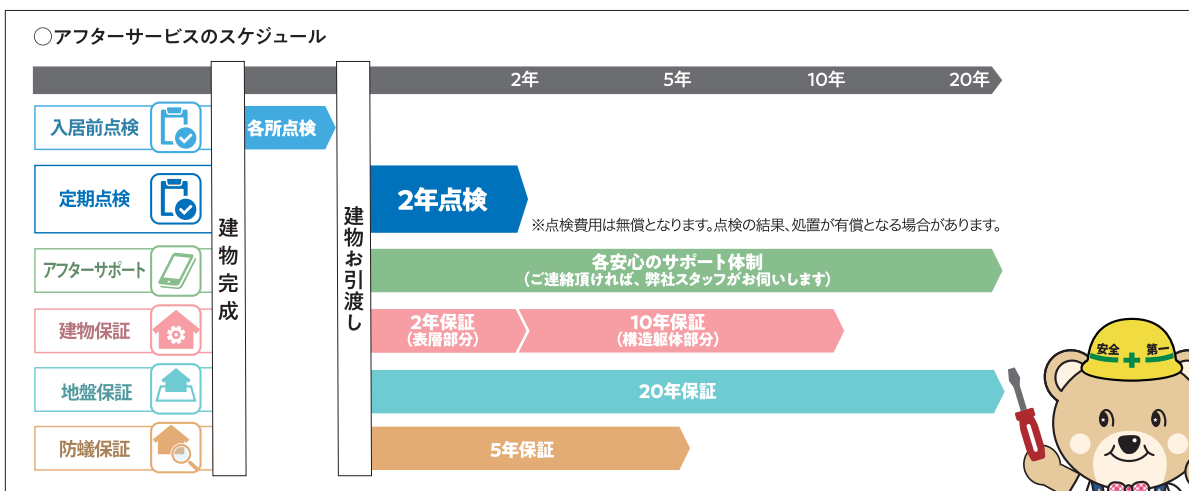
※設備掲載の写真・イラストはイメージです。商品によっては改良などにより仕様、寸法、カラーなど変更になる場合がありますのでご了承下さい。

安心・安全をお届けする

「アフターサービス」

快適に長く暮らして頂くための、アフターサービス

たいせい住宅では、お引渡し後に点検サービスを実施しています。
住宅の外部点検から内部点検まで、弊社スタッフが伺います。お困りの点があれば
弊社アフターサービス基準に基づき補修を行います。



2年点検 [13項目44箇所]

外部点検内容例

基礎仕上材

ひび割れ、欠け等の確認



屋根・庇・外壁

浮きやひび割れ、剥がれなどの確認



外構

外構まわり、ポーチ、エントランス、給排水設備の確認



内部点検内容例

建具

開閉、建付け、施錠・開錠の確認



内装仕上材

仕上げの剥がれ、床鳴り、壁紙クロス
の隙間等の確認



その他

床下点検口・天井点検口からの点検



※2年点検 点検箇所:13項目・44箇所(点検項目・箇所は変更になる場合がありますので、ご了承ください。) ※2年点検については、2022年9月1日以降引渡し物件から適用。

アフターサービス・メンテナンスのお問い合わせは



0120-759-003



taiseij@taisei-j.co.jp

●お電話での受付時間/9:00~18:00●定休日/火曜日・水曜日

2年点検サービスでは、保証に関わらずお住まいの状態
をチェック致します。このため点検の結果、処置が有償
となる場合もございますので、予めご了承ください。また、
アフターメンテナンス基準外の工事については有償とな
ります。詳しくは弊社スタッフまでご相談下さい。

Facility

安心、安全、快適

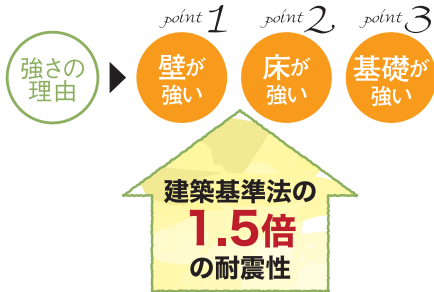
「3つの性能を標準装備」

安心

耐震等級3
[最高等級]

地震に強い

地盤保証20年



「耐震等級3」は、国土交通省が2000年に定めた、住宅性能表示制度における耐震性能の最高等級です。建築基準法では、極めてまれに(数百年に一度程度)発生する地震による力が定められており、この力に対して倒壊しない程度のを「等級1」としています。

20年間保証する、地盤サポートシステム。

創業20年の信頼！地盤調査解析100万件の実績！建築のプロから選ばれて20年！高まる長期保証ニーズにも当社の高度な調査と分析により安心してご利用いただけます。

住まいづくりのチェックポイント

- 1 しっかり調査
- 2 信頼の第三者解析
- 3 最適な補強工事
- 4 地盤にも責任の品質保証 対象期間:対象建物の基礎工事を開始した時から始まり、引渡された日から20年間

品質保証期間	基礎工事着工日	引渡し日	引渡し日より10年	引渡し日より20年
10年(従来)	10年間			
20年	20年間			

安全

省令準耐火構造

火災保険料が大幅に安くなります！

省令準耐火構造住宅の特徴

特徴1 外部からの延焼防止

隣家などから火をもらわない!

特徴2 他室への延焼遅延

万が一部屋から火が出ても延焼を遅らせる

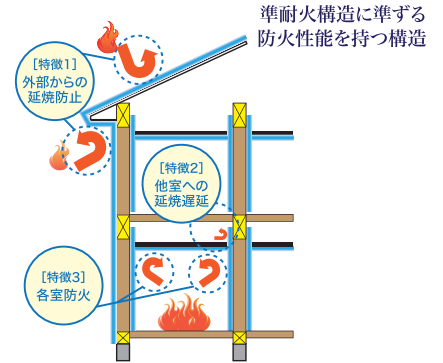
特徴3 各室防火

火災が発生しても一定時間部屋から火を出さない!

火災保険料が安くなります。

火災保険料が大幅に安くなります。さらに、地震保険についても一般の木造軸組工法(非耐火)に比べて大幅に安くなります。

※保険料等は、保険会社によっても異なりますので、詳細は係員にお尋ねください。



快適

断熱等性能等級4

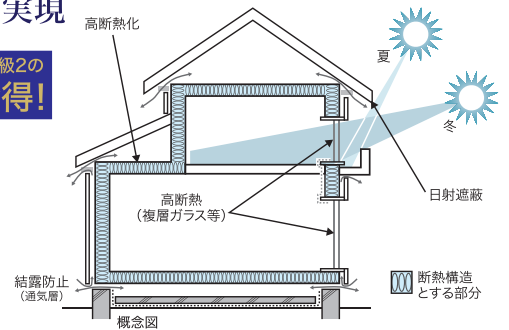
一次エネルギー消費量等級4

高効率の冷暖房を実現

年間の冷暖房負荷が等級2の1/2程度になってお得!

断熱性能等級4、一次エネルギー消費量等級4を取得しています。環境への負荷を抑制するとともに、高効率の冷暖房を実現して経済性も実現します

※お客様との契約内容や、工事進行等により、多少異なる場合がございます。



振動音対策

固体音(床や壁など固体が振動して伝わる音)と床衝撃音(建物の室内で物を落としたり、人が動くことで床が直接振動することによって下階に伝わる音)を軽減。

2階の音を下の部屋に伝わりにくくすることができます。

特徴

優れた遮音性能

子供が部屋で飛び跳ねるなど、重量物が床に落ちたときのドンという音が階下の部屋に聞こえにくくなります。

優れた防火性能

火災の拡大を防止し、人が避難する時間を確保します。また、火に強い建物は火災保険料が安くなります。

耐力性能

木造の建物の骨組みに張ることにより、地震や台風に対して強くなります。



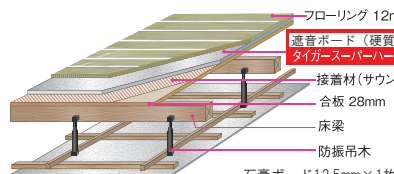
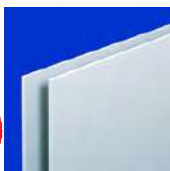
Joto

ユニークな建材で長持ち住まいをささげます。

イメージイラスト



振動波を吸収する働きのある防振吊木で住まいの騒音を抑制!



静かな室内空間

火に強い建材

木造の建物が丈夫になる